

**Anunt privind vanzarea prin licitatie publica, competitiva,
cu strigare, cu pret in urcare,
a cantitatii de 846.969 kg deseu de inox si 69.090 kg deseu provenit din
motoare si pompe**

Euro Insol, lichidator judiciar al R.A.A.N., organizeaza in data de **28.11.2022, ora 12:00 si ora 13:00**, la sediul R.A.A.N. din str. Nicolae Iorga nr. 1, Drobeta Turnu Severin, judetul Mehedinti, licitatie publica, competitiva, cu strigare, cu pret in urcare, avand ca obiect valorificarea cantitatii de 846.969 kg deseu de inox si 69.090 kg deseu provenit din motoare si pompe.

Pretul de pornire al licitatiei este 9,70 lei/kg deseu de inox, respectiv pret total de pornire de 8.215.599,30 lei, cu mentiunea ca pretul include taxa de mediu de 2% in conformitate cu prevederile art. 9 din OUG nr. 196/2005.

Pretul de pornire al licitatiei este 4,87 lei/kg deseu provenit din motoare si pompe, respectiv pret total de pornire de 336.468,30 lei, cu mentiunea ca pretul include taxa de mediu de 2% in conformitate cu prevederile art. 9 din OUG nr. 196/2005.

Participarea la licitatie este conditionata de achizitionarea caietelului de sarcini. Caietele de sarcini privind conditiile de participare la licitatie pot fi achizitionate de la sediul R.A.A.N. din str. Nicolae Iorga nr. 1, Drobeta Turnu Severin, judetul Mehedinti dupa plata sumei de 2.000 lei respective 500 lei, exclusiv TVA in contul de lichidare al R.A.A.N., respectiv RO86UGBI0000552006027RON.

Vizionarea bunurilor poate avea loc numai dupa achizitionarea caietului de sarcini.

1. Deseul de inox in cantitate de 849.969 kg provine din declararea urmatoarelor repere aferente etapei a II^{-a} a Combinatului Chimic Drobeta Turnu Severin si anume:

Nr.	Denumire material	STOC PE TEREN	UM
1	SCHIMBATOR CALDURA 2X500 H 1503 1-6	15	buc
2	INCALZITOR UMUDIF 630M2 H 1504 ABC	3	buc
3	PREINCALZITOR ALIMANTARE H 1502 2X400	20	buc
4	SCHIMBATOR CALDURA 2X320M2 H 1509/1-4	4	buc
5	RACITOR RECIRCULARE ET I 2X250M2 H 1601/1,2 A,B,C	6	buc

6	PREINCALZITOR ALIMENTARE 2X400 M2 H 1602A /1,2	14	buc
7	SCHIMBATOR CALDURA 2X500M2 H 1603	6	buc
8	RACITOR ALIM ET II 2X80 M2 H 1608/1,2	4	buc
9	FIRBATOR 25 M3 COLET 1/3+2/3	2	buc
10	INCALZITOR 630M2	2	buc
11	PREINCALZITOR COLET 1/4+2/4	4	buc
12	PREINCALZITOR INOX	1	buc
13	RACITOR 2X250M2 H 1701	4	buc
14	INCALZITOR 200 MP	2	buc
15	PREINCALZITOR	1	buc
16	SCHIMBATOR CALDURA	1	buc
17	SEPARATOR PICATURI VK 1602	1	buc
18	VASE AMESTEC VAR	6	buc
19	VAS DE CONSUM	1	buc
20	VAS EXPANSIE V 1502	1	buc
21	STRIPER PRODUS C 1507	1	buc
22	STRIPER PRODUS C 1607	1	buc
23	VAS EXPANSIE V 1602	1	buc
24	INCALZITOR H 1604 B	1	buc
25	INCALZITOR 630 H 1604	1	buc
26	INCALZITOR UMIDIFICATOR	3	buc
27	TEAVA INOX DN300	2	buc
28	TEAVA INOX DN200	3	buc
29	SCHIMBATOR DE CALDURA 1704 A, B	2	buc

Bunurile supuse valorificarii se afla in proprietatea Regiei Autonome pentru Activitati Nucleare – in faliment, in cadrul Sucursalei Romag Prod, sat Rascolesti, comuna Izvorul Barzii, Calea Tg. Jiului km 7, judetul Mehedinti.

Bunurile reprezentand schimbatoare de caldura, incalzitoare, preincalzitoare, racitoare, fierbatoare sunt compuse din manta, fascicul si capace. Deseul de inox supus valorificarii este reprezentat doar de fasciculul tubular din interiorul mantalei. Deseul de inox poate sa fie extras cu ajutorul unui suport ce poate fi pus la dispozitie de catre RAAN. Mantaua, capacul, suportul, etc. care sunt confectionate din otel (G52/28) raman pe amplasament.

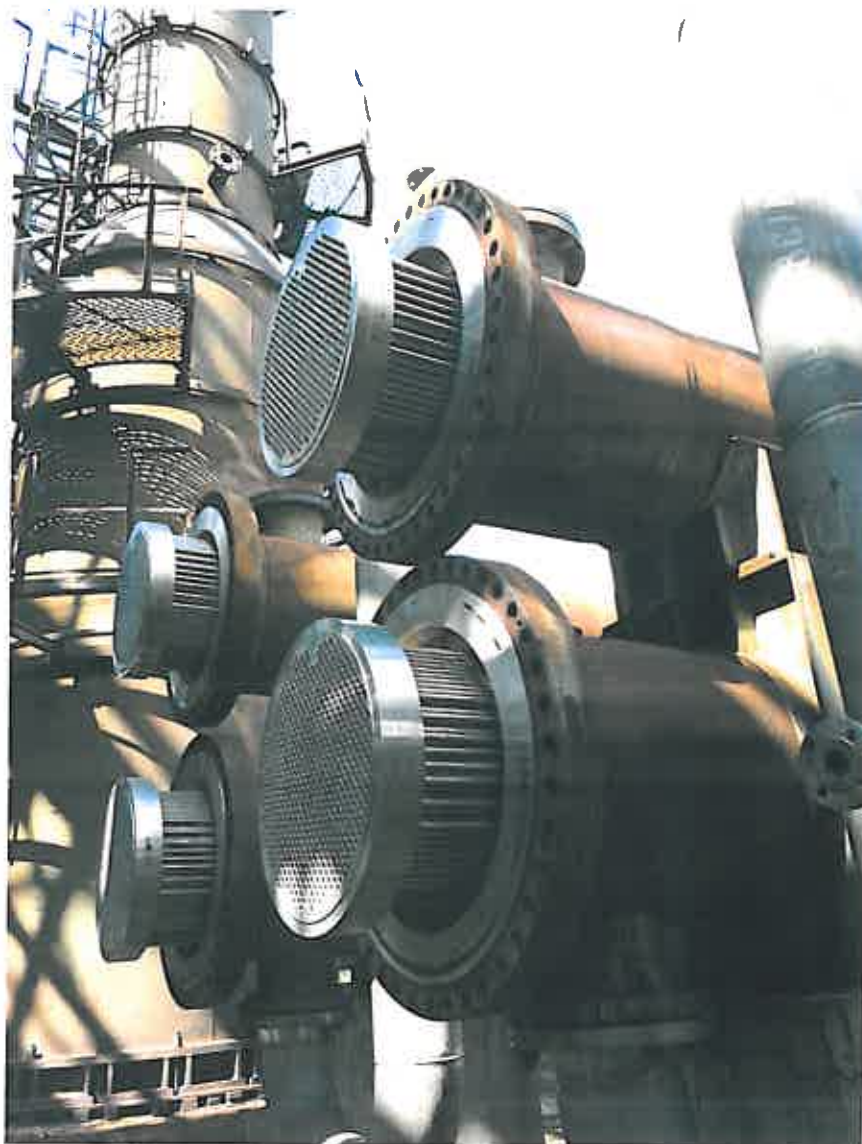
Fasciculele ce reprezinta deseul de inox supus vanzarii au, in principal, urmatoarele caracteristici:

fascicul =669 tevi; L=14072mm; h=1420mm; G tevi=8300kg
fascicul =890 tevi; L=15023mm; h=2000mm; G tevi=8900kg
fascicul =663 tevi; L=14122mm; h=1420mm; G tevi=10041kg
fascicul =636 tevi; L=10689mm; h=2925mm; G tevi=7813kg
fascicul =383 tevi; L=14011mm; h=2885mm; G tevi=6355kg
fascicul =210 tevi; L=7054mm; h=2077mm, G tevi=1469kg
fascicul =408 tevi; L=1500mm; h=11204mm; G tevi=2950kg
fascicul =656 tevi; L=4859mm; h=2110mm; G tevi=2755,2 kg

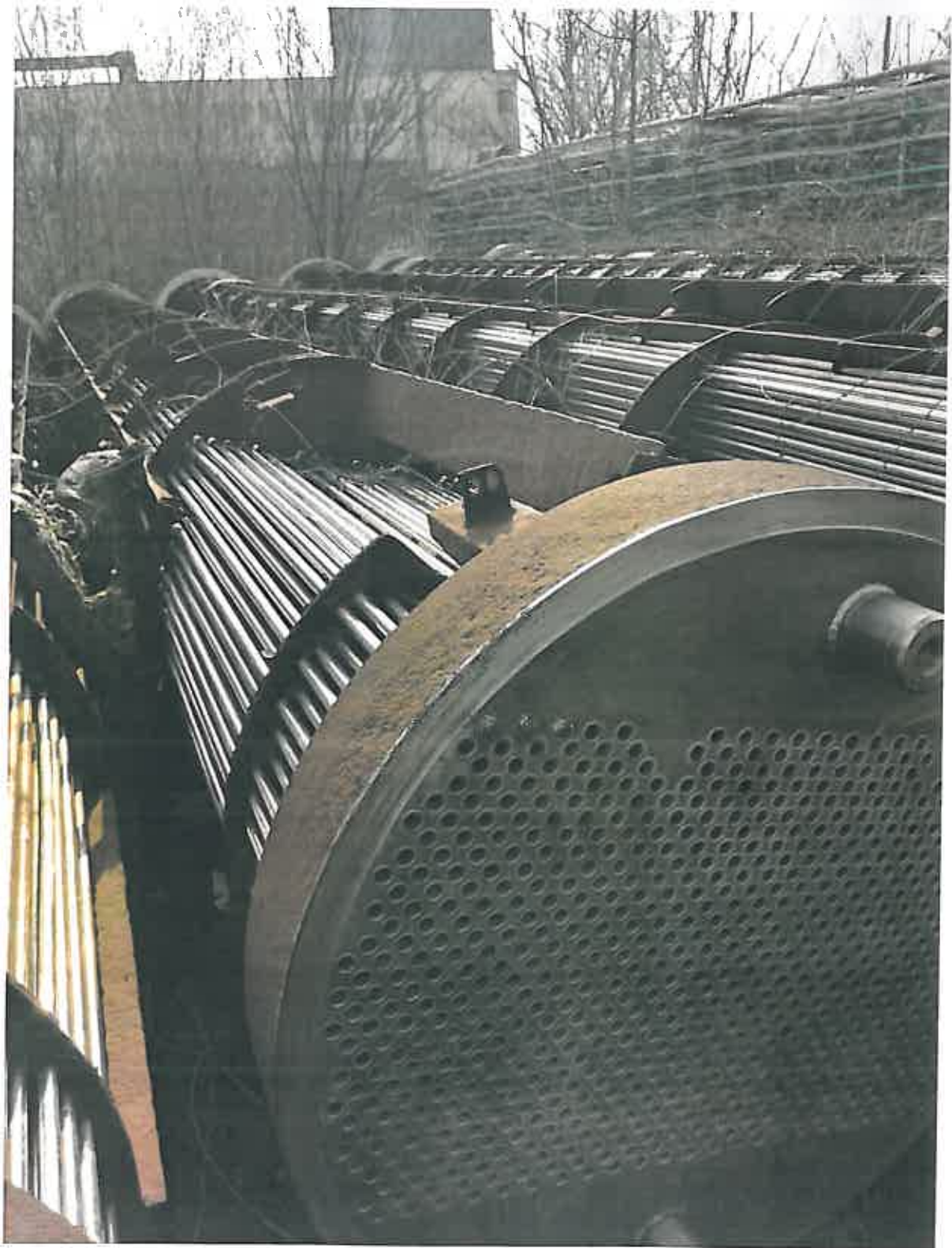
O parte din bunurile care fac obiectul vanzarii sunt montate in instalatii, iar o parte din aceste bunuri sunt la sol.

Oferta de cumparare se va referi la toata cantitatea oferita spre vanzare, adica 849.969 kg.

Cantitatea exacta se va stabili in urma cantaririi. Vanzarea se va face in bloc pentru tot deseul supus vanzarii.







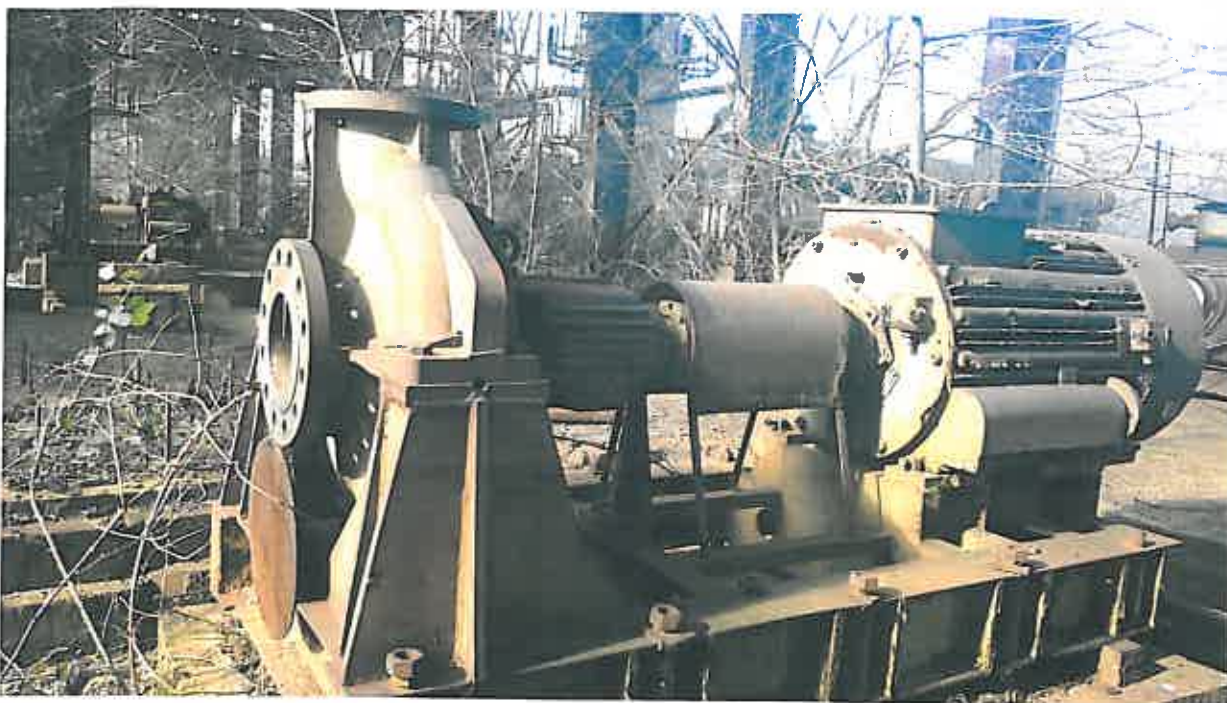




2. Deseul provenit din motoare si pompe in cantitate de 69.090 kg provine din declasarea pompelor aferente etapei a II^a a Combinatului Chimic Drobeta Turnu Severin .

Oferta de cumparare se va referi la toata cantitatea oferita spre vanzare, adica 69.090 kg.

Cantitatea exacta se va stabili in urma cantaririi. Vanzarea se va face in bloc pentru tot deseul supus vanzarii.



Persoanele interesate pot obtine informatii suplimentare la telefon: 0758.27.95.21 si/sau office@raan.ro